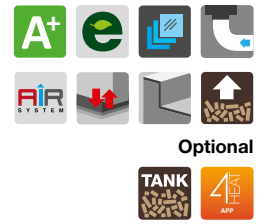


# 60 PELLET

## CUISINIÈRE À PELLET

Mesures (L x P x H): 600 x 600 x 850-910 mm  
Puissance calorifique nominale: 6,7 kW  
Rendement énergétique: 90%  
Réservoir Pellet: 20 kg

 **PERTINGER**



PANORAMA  
Sand F7 / Inox



PANORAMA  
Inox



PELLET TANK  
Réservoir supplémentaire pellet  
(ne peut être installé qu'à droite)

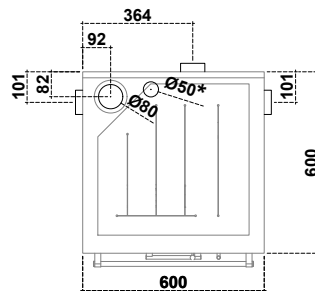
A company from  
**SÜDTIROL**

# 60 PELLET

## CUISINIÈRE À PELLET

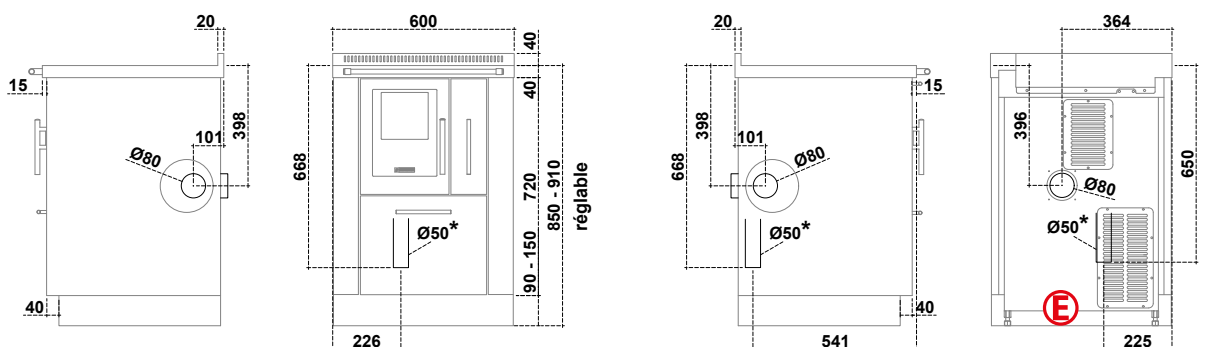
### Données techniques (Données qui peuvent varier selon le type de combustible utilisé)

Combustible	Pellet
Classe d'efficacité énergétique	A+
Puissance calorifique nominale	6,7 kW
Rendement énergétique	90,0 %
$\eta_s$ Efficacité énergétique saisonnière pour le chauffage des locaux	88,0 %
Diamètre sortie fumées	Ø 80 mm
Tirage minimum de la cheminée	12 Pa / 0,12 mbar
Température sortie fumées	142° C
Masse des fumées	5,4 g/s
CO à 13% O <sub>2</sub>	0,01 %
Poids	160 kg
Possibles sorties fumées	4
Rapport du test	C-1701401-1 rev.01
Réservoir Pellet	20 kg
Consommation Pellet	0,46 - 1,49 kg / h
Autonomie	43 - 13 h
Consommation d'énergie : Stand-by / Puissance 1 / Puissance 5	4 / 32-57 / 60-85 W/h
Table de cuisson (L x P)	500 x 500 mm
Diamètre prise d'air extérieur	Ø 50 mm
CO à 13% O <sub>2</sub> (Monoxyde de carbone) / NOx (Oxyde d'azote)	17,0 mg/Nm <sup>3</sup> / 95,0 mg/Nm <sup>3</sup>
Poussières / OGC (Composés organiques)	14,0 mg/Nm <sup>3</sup> / 7,0 mg/Nm <sup>3</sup>



Pour le fonctionnement de la lumière du four prévoir une prise électrique de type Schuko soit derrière le plinthe à une hauteur maximale du plancher de 50 mm soit à une distance maximale de la cuisinière de 500 mm

\* Prise d'air externe



### ATTENTION :

#### Distances minimales de sécurité des matériaux inflammables

De la paroi postérieure et latérale sur laquelle se trouve le raccordement à la cheminée  
 \* 40mm d'isolant avec une conductivité thermique équivalente à 0,1 W/mK à 200°C

**P= 0 + 40\* mm**  
**Après accord avec ramoneur**

Latéralement au-dessus de la plaque	<b>L= 400 mm</b>
Latéralement au-dessous de la plaque	<b>L= 3 mm</b>
Au-dessus de la plaque	<b>Min. 750 mm</b>
Frontalement depuis le centre de la porte feu	<b>R= 250 mm</b>
Plaque pour protection plancher	<b>Selon les directives de son propre Pays</b>

