

100 VINTAGE

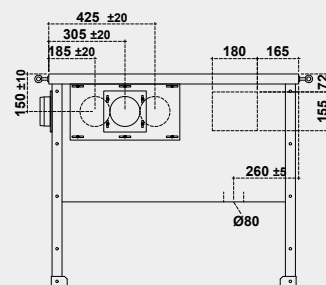
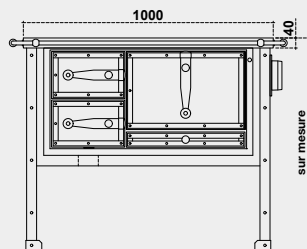
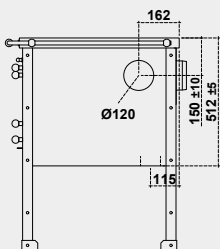
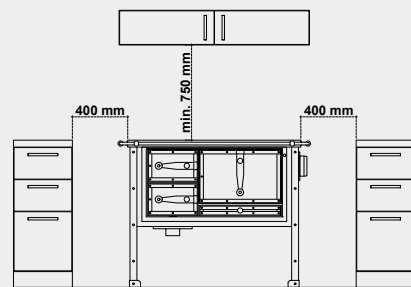
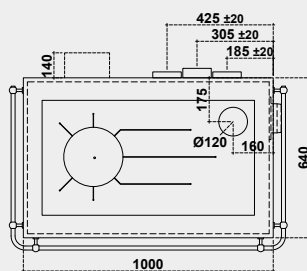
Données techniques (Données qui peuvent varier selon le type de combustible utilisé)

| | |
|---------------------------------------------------------------------------------|-----------------------------------------------------|
| Combustible | Bois |
| Classe énergétique | A+ |
| Puissance thermique | 8 kW |
| Rendement | 83,8 % |
| Diamètre sortie fumées | Ø 120 mm |
| Tirage minimum | 12 Pa / 0,12 mbar |
| Température sortie fumées | 212 °C |
| Masse des fumées | 6,6 g/s |
| CO à 13% O ₂ | 0,11 % |
| Poids | 210 kg |
| Possibles sorties fumées | 5 |
| Rapport du test | C-1076392-1 rev.01 |
| VKF AEAI - Nr. | 16685 |
| Bouche foyer version Trend/Dekor (L x H) | 200 x 165 mm |
| Bouche foyer version Panorama (L x H) | 205 x 180 mm |
| Dimensions du foyer (L x P x H) | 255 x 400 x 260 mm |
| Dimension du tiroir (L x P x H) | - |
| Four (L x P x H) | 400 x 420 x 265 mm |
| Table de cuisson (L x P) | 850 x 460 mm |
| Prise d'air externe | Ø 80 mm |
| CO à 13% O ₂ (Monoxyde de carbone) / NO _x (Oxyde d'azote) | 1363,0 mg/Nm ³ / 52,0 mg/Nm ³ |
| Poussières / OGC (Composés organiques) | 39,0 mg/Nm ³ / 49,0 mg/Nm ³ |

ATTENTION : Distances minimales de sécurité des matériaux inflammables

| | |
|------------------------------------------------------------------------------------------------------------------------------------------------------------------------------|---------------------------------------------|
| De la paroi postérieure et latérale sur laquelle se trouve le raccordement à la cheminée * 40mm d'isolant avec une conductivité thermique équivalente à 0,07 W/mK à 200°C | P= 0 + 40* mm Après accord avec ramoneur |
| Latéralement au-dessus de la plaque | L= 400 mm |
| Latéralement au-dessous de la plaque (seulement avec une unité de protection anti-incendie Air System) | L= 3 mm |
| Au-dessus de la plaque | Min. 750 mm |
| Frontalement depuis le centre de la porte feu | R= 250 mm |
| Plaque pour protection plancher | Selon les directives de son propre Pays |

NB : Disponible en version droite et gauche
Sur demande avec unité de protection anti-incendie Air System (En option)



Ein Unternehmen aus
SÜDTIROL