

# 90 VINTAGE

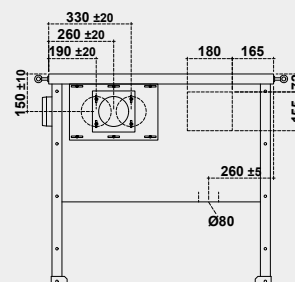
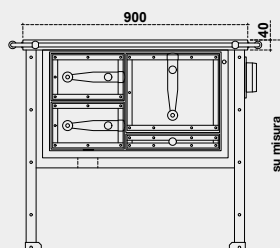
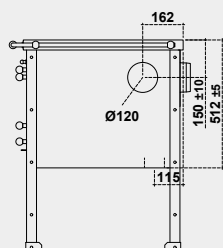
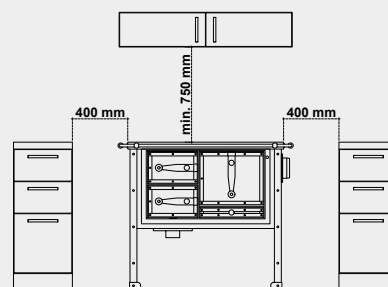
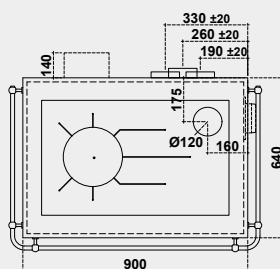
## Dati tecnici (Dati che possono variare a seconda del tipo di combustibile usato)

Combustibile	Legna
Classe energetica	A+
Potenza termica	8 kW
Rendimento	85,1 %
Diametro uscita fumi	Ø 120 mm
Tiraggio minimo	12 Pa / 0,12 mbar
Temperatura uscita fumi	186 °C
Massa fumi	7,1 g/s
CO al 13% O <sub>2</sub>	0,05 %
Peso	195 kg
Possibili uscite fumi	5
Rapporto di test	C-1076392-1 rev.01
VKF AEA1 - Nr.	16685
Bocca focolaio versione Trend/Dekor (L x H)	200 x 165 mm
Bocca focolaio versione Panorama (L x H)	205 x 180 mm
Dimensioni focolare (L x P x H)	255 x 400 x 260 mm
Dimensione cassetto (L x P x H)	-
Forno (L x P x H)	300 x 420 x 265 mm
Piano cottura (L x P)	750 x 460 mm
Presa d'aria esterna	Ø 80 mm
CO al 13% O <sub>2</sub> (Monossido di carbonio) / NO <sub>x</sub> (Ossido di azoto)	578,0 mg/Nm <sup>3</sup> / 46,0 mg/Nm <sup>3</sup>
Polveri / OGC (Composti organici)	28,0 mg/Nm <sup>3</sup> / 46,0 mg/Nm <sup>3</sup>

## ATTENZIONE: Distanze minime di sicurezza da materiali infiammabili

Dalla parete posteriore e laterale sulla quale si trova l'allacciamento al camino * 40mm di isolante con una conduttività termica pari a 0,07 W/mK a 200°C	P= 0 + 40* mm Previo accordo con spazzacamino
Lateralmente al di sopra della piastra	L= 400 mm
Lateralmente al di sotto della piastra (solo con unità di protezione antincendio Air System)	L= 3 mm
Al di sopra della piastra	Min. 750 mm
Frontalmente dal centro della porta fuoco	R= 250 mm
Piastra per protezione pavimento	In base alle direttive del proprio Paese

**NB:** Disponibile in versione sia destra che sinistra  
A richiesta con unità di protezione antincendio Air System (Optional)



Ein Unternehmen aus  
**südtirol**