

70BU XL ÖKOALPIN

CUISINIÈRE À BOIS

P PERTINGER

Mesures (L x P x H): 700 x 600 x 850-910 mm

Puissance calorifique nominale: 8,0 kW

Rendement énergétique: 87,0%

Sortie de fumées multiple brevetée

Disponible en version à droite et à gauche

* Uniquement sur demande



PANORAMA
Gris souris F3 / Inox



PANORAMA
Inox



PANORAMA
Anthracite F9



PELLET BOX
(optional)

A company from
SÜDTIROL

70BU XL ÖKOALPIN

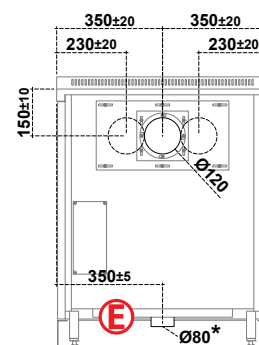
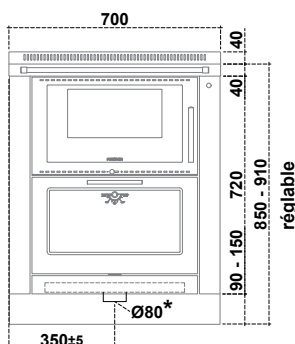
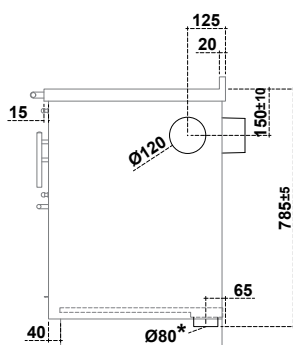
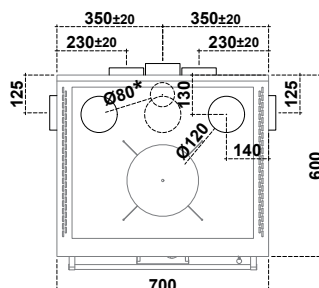
CUISINIÈRE À BOIS



Données techniques (Données qui peuvent varier selon le type de combustible utilisé)

Combustible	Bûches de bois
Classe d'efficacité énergétique	A+
Indice d'efficacité énergétique	116,2
Puissance calorifique nominale (P nom)	8,0 kW
Rendement énergétique (η nom)	87,0 %
Efficacité énergétique saisonnière pour le chauffage des locaux (η s)	77,0 %
Diamètre sortie fumées	Ø 120 mm
Tirage minimum de la cheminée (ρ nom)	12 Pa / 0,12 mbar
Température sortie fumées (Ts nom)	168,6 °C
Masse des fumées	7,7 g/s
CO à 13% O ₂	0,01 %
Poids	186 kg
Possibles sorties fumées	8
Rapport du test	1004340060011-1
Bouche du foyer (L x H)	330 x 150 mm
Chambre de combustion (L x P x H)	330 x 350 x 180 mm
Tiroir (L x P x H)	-
Four (L x P x H)	445 x 420 x 250 mm
Table de cuisson (L x P)	600 x 500 mm
Diamètre prise d'air extérieur	Ø 80 mm
CO nom (13% O ₂) / NOx nom (13% O ₂)	94 mg/Nm³ / 84 mg/Nm³
OGC nom (13% O ₂) / PM nom (13% O ₂)	31 mg/Nm³ / 14 mg/Nm³

NB : Disponible en version à droite et à gauche



Pour le fonctionnement de la lumière du four prévoir une prise électrique de type Schuko soit derrière le plinthe à une hauteur maximale du plancher de 50 mm soit à une distance maximale de la cuisinière de 500 mm

* Prise d'air extérieur

Distances minimales des matériaux combustibles

De la paroi postérieure et latérale sur laquelle se trouve le raccordement à la cheminée	(dR)¹ 0 + 40 mm Après accord avec ramoneur
Latérale sous / au-dessus la plaque	(dS) 3 / 500 mm
Latérale dans la zone de rayonnement	(dL) 0 mm
Frontale depuis le centre de la porte feu dans la zone de rayonnement	(dP) R= 250 mm
Sol devant dans la zone de rayonnement	(dF)² 0 mm
² En cas de sol combustible, une plaque de protection antifeu est requise devant l'appareil	
Sous l'appareil	(dB) 0 mm
Plafond	(dC) 750 mm

