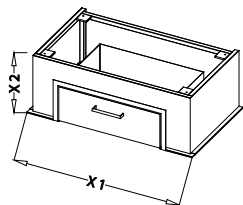


SOCLES PRÉFABRIQUÉE

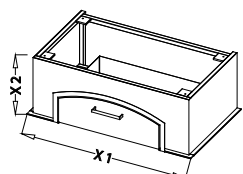
Toutes les socles peuvent être réalisées à cru, avec de la maçonnerie ou avec de la maçonnerie comprenant du plâtre fin

Avec tiroir version carrée



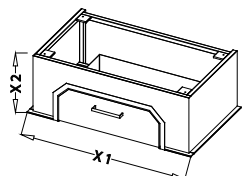
60	80	90	100	100XL	110XL
H= 860	H= 860	H= 860	H= 860	H= 860	H= 860
X1=580	X1=780	X1=880	X1=980	X1=980	X1=1080
X2=350	X2=350	X2=350	X2=350	X2=350	X2=350

Avec tiroir version à arc



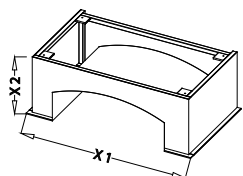
60	80	90	100	100XL	110XL
H= 860	H= 860	H= 860	H= 860	H= 860	H= 860
X1=580	X1=780	X1=880	X1=980	X1=980	X1=1080
X2=350	X2=350	X2=350	X2=350	X2=350	X2=350

Avec tiroir version en biseau



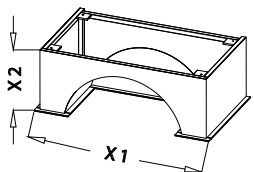
60	80	90	100	100XL	110XL
H= 860	H= 860	H= 860	H= 860	H= 860	H= 860
X1=580	X1=780	X1=880	X1=980	X1=980	X1=1080
X2=350	X2=350	X2=350	X2=350	X2=350	X2=350

À arc



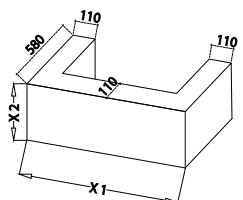
60	80	90	100	100XL	110XL
H= 860	H= 860	H= 860	H= 860	H= 860	H= 860
X1=580	X1=780	X1=880	X1=980	X1=980	X1=1080
X2=350	X2=350	X2=350	X2=350	X2=350	X2=350

En demi-lune



60	80	90	100	100XL	110XL
H= 860	H= 860	H= 860	H= 860	H= 860	H= 860
X1=580	X1=780	X1=880	X1=980	X1=980	X1=1080
X2=350	X2=350	X2=350	X2=350	X2=350	X2=350

Indications pour l'exécution de le socle en maçonnerie (mesures minimales)

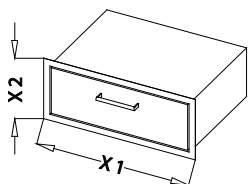


60	80	90	100	100XL	110XL
H= 860	H= 860	H= 860	H= 860	H= 860	H= 860
X1=580	X1=780	X1=880	X1=980	X1=980	X1=1080
X2=380	X2=380	X2=380	X2=380	X2=380	X2=380

TIROIRS AVEC GUIDES SERVO-ASSISTÉES

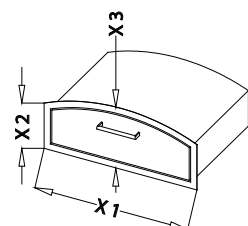
Toutes les socles peuvent être réalisées à cru, avec de la maçonnerie ou avec de la maçonnerie comprenant du plâtre fin

Version carrée



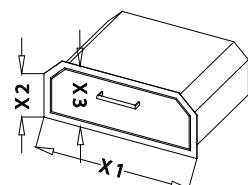
60	80	90	100	100XL	110XL
H= 860	H= 860	H= 860	H= 860	H= 860	H= 860
X1=360	X1=640	X1=740	X1=840	X1=840	X1=940
X2=300	X2=300	X2=300	X2=300	X2=300	X2=300

Version à arc



60	80	90	100	100XL	110XL
H= 860	H= 860	H= 860	H= 860	H= 860	H= 860
X1=360	X1=640	X1=740	X1=840	X1=840	X1=940
X2=215	X2=215	X2=215	X2=215	X2=215	X2=215
X3=300	X3=300	X3=300	X3=300	X3=300	X3=300

Version en biseau



60	80	90	100	100XL	110XL
H= 860	H= 860	H= 860	H= 860	H= 860	H= 860
X1=360	X1=640	X1=740	X1=840	X1=840	X1=940
X2=215	X2=215	X2=215	X2=215	X2=215	X2=215
X3=300	X3=300	X3=300	X3=300	X3=300	X3=300

REVÊTEMENT DE MAÇONNERIE



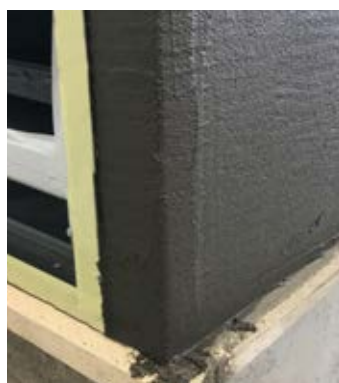
Sans doublure



Doublure avec argile réfractaire



Application de renfort et de treillis anti-fissuration



Plâtre brut



Finition en plâtre fin