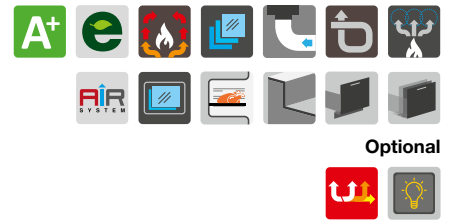


# 1100 PROFESSIONAL

## CUISINIÈRE À BOIS

**P** PERTINGER

Mesures (L x P): 1100 x 800 mm (hauteur sur mesure)  
Puissance calorifique nominale: 10 kW  
Rendement énergétique: 81,6%  
Sortie de fumées multiple brevetée  
Disponible en version à droite et à gauche



TREND  
Inox



PANORAMA  
Inox

A company from  
**SÜDTIROL**

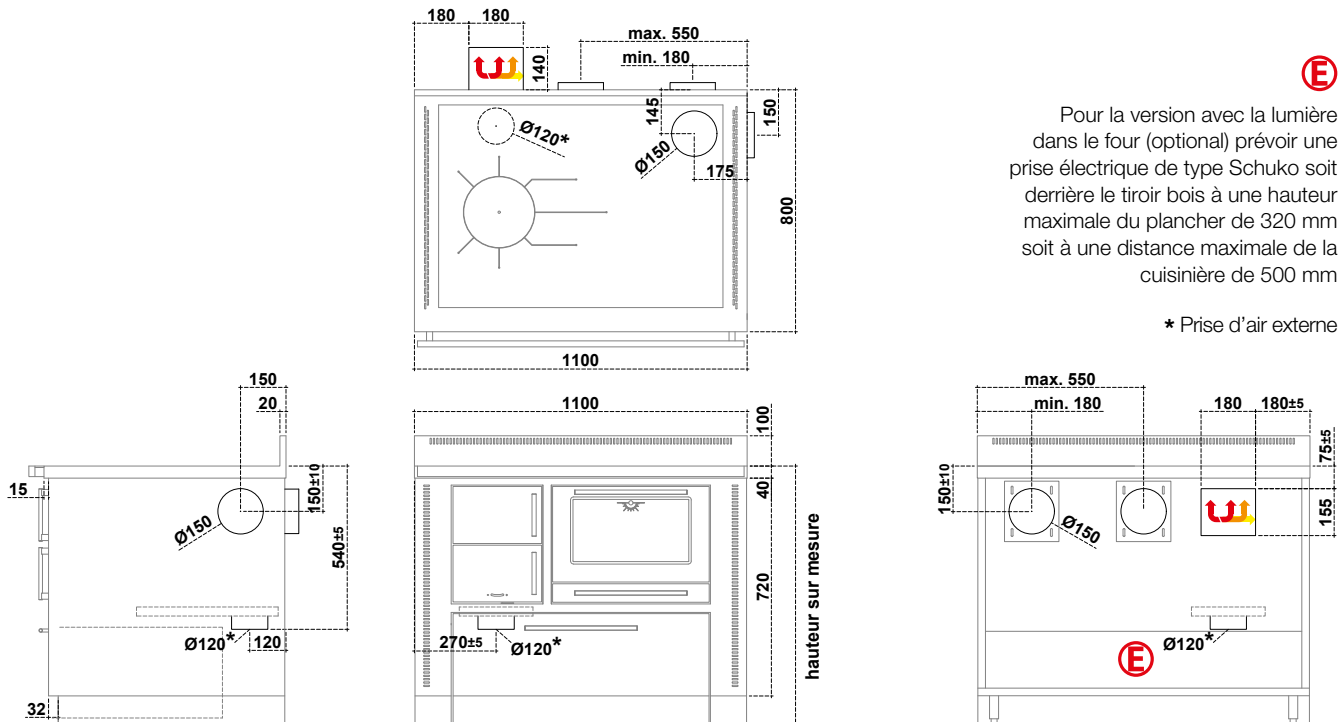
# 1100 PROFESSIONAL

## CUISINIÈRE À BOIS - FOUR À DROITE



### Données techniques (Données qui peuvent varier selon le type de combustible utilisé)

Combustible	Bois
Classe d'efficacité énergétique	A+
Puissance calorifique nominale	10 kW
Rendement énergétique	81,6 %
$\eta_s$ Efficacité énergétique saisonnière pour le chauffage des locaux	72,6 %
Diamètre sortie fumées	Ø 150 mm
Tirage minimum de la cheminée	14 Pa / 0,14 mbar
Température sortie fumées	190°C
Masse des fumées	11,5 g/s
CO à 13% O <sub>2</sub>	0,06 %
Poids	320 kg
Possibles sorties fumées	5
Rapport du test	C-944395-1 rev.01
Bouche du foyer version Trend/Dekor (L x H)	200 x 165 mm
Bouche du foyer version Panorama (L x H)	200 x 190 mm
Chambre de combustion (L x P x H)	270 x 600 x 300 mm
Tiroir (L x P x H)	750 x 520 x 350 mm
Four (L x P x H)	450 x 620 x 265 mm
Table de cuisson (L x P)	940 x 670 mm
Diamètre prise d'air extérieur	Ø 120 mm
CO à 13% O <sub>2</sub> (Monoxyde de carbone) / NOx (Oxyde d'azote)	797,0 mg/Nm <sup>3</sup> / 105,0 mg/Nm <sup>3</sup>
Poussières / OGC (Composés organiques)	29,0 mg/Nm <sup>3</sup> / 69,0 mg/Nm <sup>3</sup>

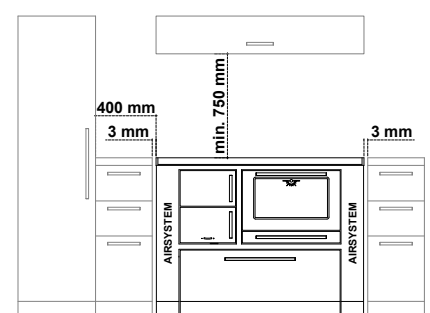


### ATTENTION : Distances minimales de sécurité des matériaux inflammables

De la paroi postérieure et latérale sur laquelle se trouve le raccordement à la cheminée  
 \* 40mm d'isolant avec une conductivité thermique équivalente à 0,07 W/mK à 200°C

**P= 0 + 40\* mm**  
**Après accord avec ramoneur**

Latéralement au-dessus de la plaque	L= 400 mm
Latéralement au-dessous de la plaque	L= 3 mm
Au-dessus de la plaque	Min. 750 mm
Frontalement depuis le centre de la porte feu	R= 250 mm
Plaque pour protection plancher	Selon les directives de son propre Pays



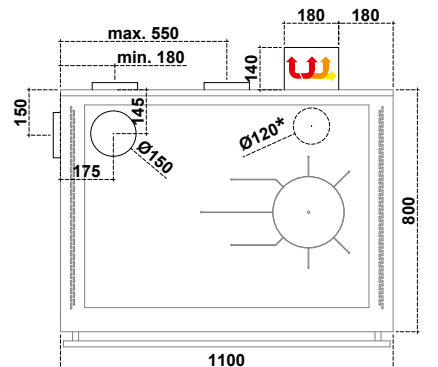
# 1100 PROFESSIONAL

## CUISINIÈRE À BOIS - FOUR À GAUCHE



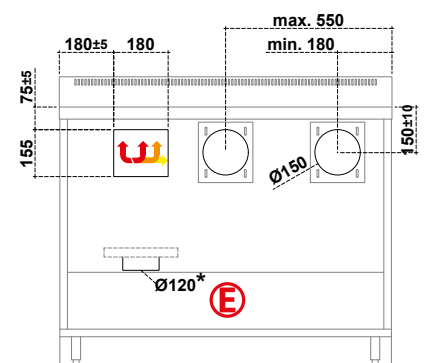
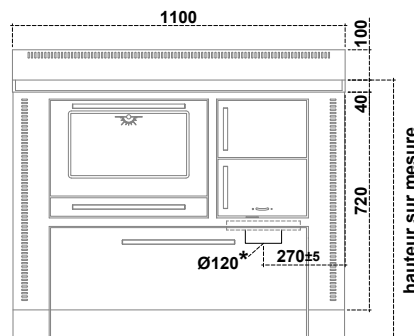
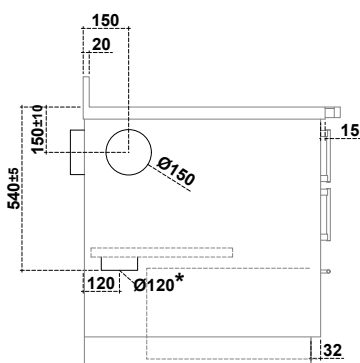
### Données techniques (Données qui peuvent varier selon le type de combustible utilisé)

Combustible	Bois
Classe d'efficacité énergétique	A+
Puissance calorifique nominale	10 kW
Rendement énergétique	81,6 %
$\eta_s$ Efficacité énergétique saisonnière pour le chauffage des locaux	72,6 %
Diamètre sortie fumées	Ø 150 mm
Tirage minimum de la cheminée	14 Pa / 0,14 mbar
Température sortie fumées	190°C
Masse des fumées	11,5 g/s
CO à 13% O <sub>2</sub>	0,06 %
Poids	320 kg
Possibles sorties fumées	5
Rapport du test	C-944395-1 rev.01
Bouche du foyer version Trend/Dekor (L x H)	200 x 165 mm
Bouche du foyer version Panorama (L x H)	200 x 190 mm
Chambre de combustion (L x P x H)	270 x 600 x 300 mm
Tiroir (L x P x H)	750 x 520 x 350 mm
Four (L x P x H)	450 x 620 x 265 mm
Table de cuisson (L x P)	940 x 670 mm
Diamètre prise d'air extérieur	Ø 120 mm
CO à 13% O <sub>2</sub> (Monoxyde de carbone) / NOx (Oxyde d'azote)	797,0 mg/Nm <sup>3</sup> / 105,0 mg/Nm <sup>3</sup>
Poussières / OGC (Composés organiques)	29,0 mg/Nm <sup>3</sup> / 69,0 mg/Nm <sup>3</sup>



Pour la version avec la lumière dans le four (optional) prévoir une prise électrique de type Schuko soit derrière le tiroir bois à une hauteur maximale du plancher de 320 mm soit à une distance maximale de la cuisinière de 500 mm

\* Prise d'air externe



### ATTENTION :

#### Distances minimales de sécurité des matériaux inflammables

De la paroi postérieure et latérale sur laquelle se trouve le raccordement à la cheminée  
 \* 40mm d'isolant avec une conductivité thermique équivalente à 0,07 W/mK à 200°C

**P = 0 + 40\* mm**  
**Après accord avec ramoneur**

Latéralement au-dessus de la plaque	<b>L = 400 mm</b>
Latéralement au-dessous de la plaque	<b>L = 3 mm</b>
Au-dessus de la plaque	<b>Min. 750 mm</b>
Frontalement depuis le centre de la porte feu	<b>R = 250 mm</b>
Plaque pour protection plancher	<b>Selon les directives de son propre Pays</b>

