

60 ÖKOALPIN

CUCINA A LEGNA

P PERTINGER

Misure (L x P x H): 600 x 600 x 850-910 mm
 Potenza calorifica nominale: 6 kW
 Resa energetica: 80,2%
 Uscita fumi multipla brevettata
 Disponibile in versione sia destra che sinistra



Optional



PANORAMA
 Nero F5
 Area fuoco Nero F5 (optional)



TREND
 Inox



DEKOR
 ST21 / Intonaco



PANORAMA
 Inox
 Con valvola deviazione fumi

Impresa dell'
ALTO ADIGE

60 ÖKOALPIN

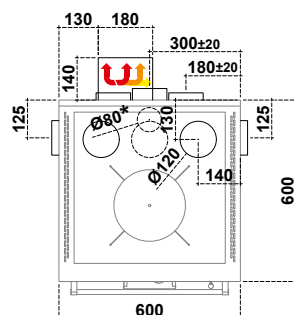
CUCINA A LEGNA



Dati tecnici (Dati che possono variare a seconda del tipo di combustibile usato)

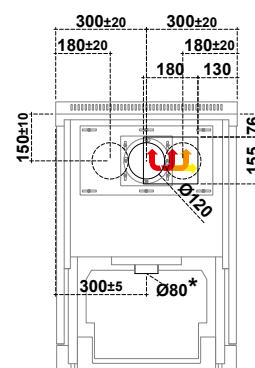
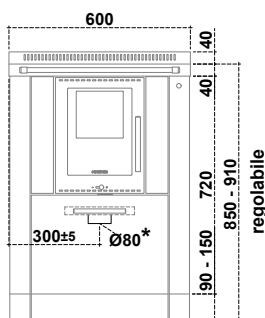
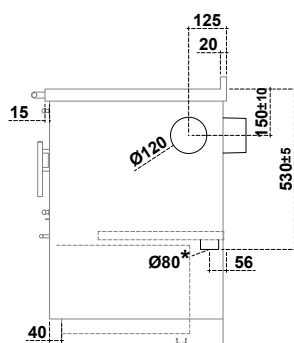
Combustibile	Legna
Classe energetica	A+
Potenza calorifica nominale	6 kW
Resa energetica	80,2 %
η_s Efficienza energetica stagionale riscaldamento ambiente	71,2 %
Diametro uscita fumi	Ø 120 mm
Tiraggio minimo del camino	12 Pa / 0,12 mbar
Temperatura uscita fumi	265 °C
Massa fumi	8,3 g/s
CO al 13% O ₂	0,07 %
Peso	140 kg
Possibili uscite fumi	8
Rapporto di test	CPD-11-025
VKF AEA1 - N.	16684
Bocca focolare versione Trend/Dekor (L x H)	200 x 165 mm
Bocca focolare versione Panorama (L x H)	205 x 180 mm
Camera di combustione (L x P x H)	210 x 320 x 260 mm
Cassetto (L x P x H)	340 x 420 x 290 mm
Forno (L x P x H)	-
Piastra (L x P)	500 x 500 mm
Diametro presa d'aria esterna	Ø 80 mm
CO al 13% O ₂ (Monossido di carbonio) / NO _x (Ossido di azoto)	857,0 mg/Nm³ / 58,0 mg/MJ
Polveri / OGC (Composti organici)	39,0 mg/Nm³ / 43,0 mg/MJ

NB: Disponibile in versione sia destra che sinistra



Con la valvola deviazione fumi la camera di combustione sarà spostata a destra o sinistra in base alla posizione richiesta.

* Presa d'aria esterna



ATTENZIONE:

Distanze minime di sicurezza da materiali infiammabili

Dalla parete posteriore e laterale sulla quale si trova l'allacciamento al camino
* 40mm di isolante con una conduttività termica pari a 0,07 W/mK a 200°C

P= 0 + 40* mm
Previo accordo con spazzacamino

Lateralmente al di sopra della piastra **L= 500 mm**

Lateralmente al di sotto della piastra **L= 3 mm**

Al di sopra della piastra **Min. 750 mm**

Frontalmente dal centro della porta fuoco **R= 250 mm**

Piastra per protezione pavimento **In base alle direttive del proprio Paese**

